



ČVUT

UCEEB

Živá laboratoř asistivních technologií místo pro participaci

Jak proměnit senzory, síť a data v reálně fungující péči

Vít Janovský

ČVUT UCEEB | tým asistivních technologií



UCEEB – MULTIOBOROVÝ TÝM





Informování



Naslouchání



Spolupráce

Reálná očekávání... komunikujte - participujte



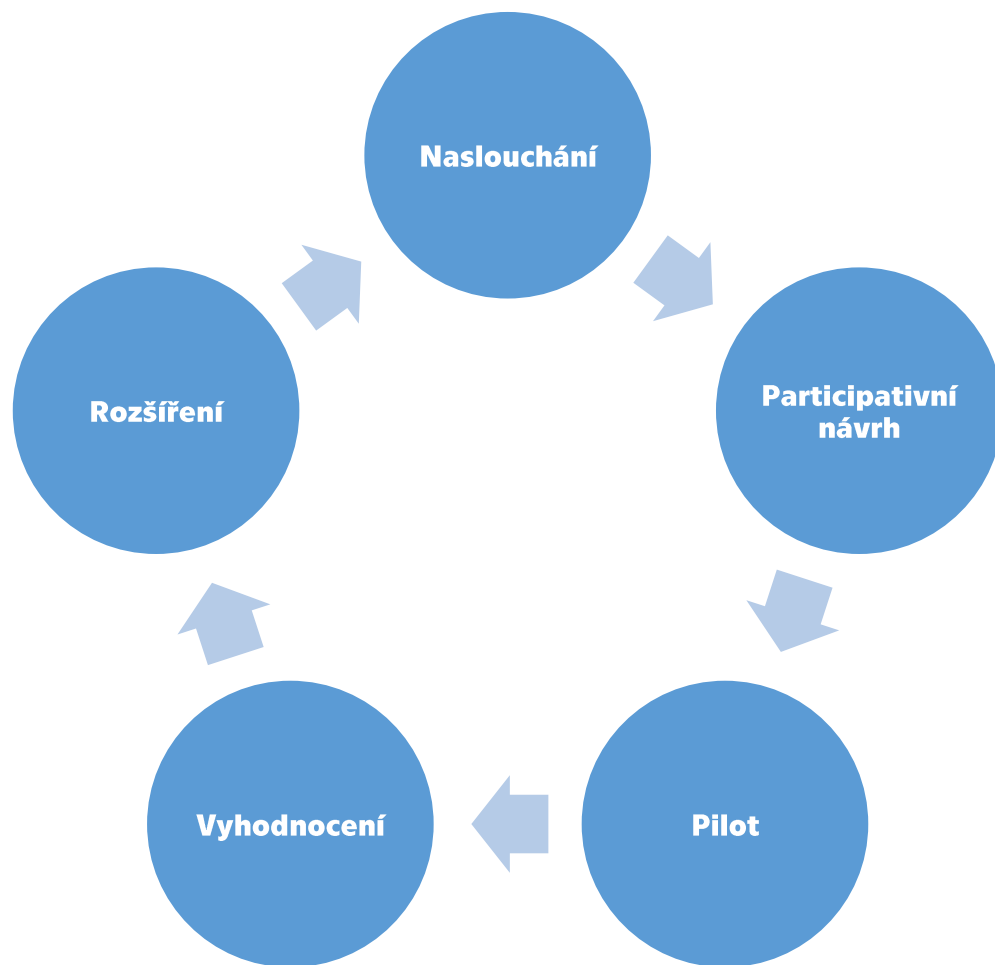
Living Lab

UCEEB Living Lab je jedinečné prostředí pro testování asistenčních technologií, IoT a senzorů v reálných podmínkách, které propojuje výzkum s průmyslem a komunitami.





Living Lab vývoj: od nápadu k vývoji



Co Living Lab přináší při vývoji

- testování v reálném prostředí domácích i pobytové péče
- zapojení klientů, rodin, poskytovatelů i technického týmu
- rychlé ověření použitelnosti, přijetí a provozních limitů
- postupné zavádění: záměr -> pilot -> optimalizace -> rozšiřování
- lepší shoda mezi technologií, službou a reálnou potřebou

Living Lab na UCEEB slouží jako prostředí pro testování asistivních technologií, IoT a senzorů v reálných podmínkách.



Living Lab nasazení: od potřeby do praxe

Co Living Lab přináší při zavádění do praxe

- převod potřeby poskytovatele do funkčních a provozních požadavků (ne jen „krabíčka“)
- předběžná tržní konzultace: ověření možností trhu, limitů řešení a integrace do provozu
- výběr řešení podle hodnoty: použitelnost, spolehlivost, bezpečnost dat, servis a provozní náklady (ne jen cena)
- pilotní ověření v reálném provozu: nastavení workflow, alarmů, rolí a reakčních časů
- kontrola a řízení služby: SLA, dispečink, dohled, eskalace a odpovědnosti
- postupné nasazení: potřeba → požadavky → trh → pilot → provoz → rozšíření

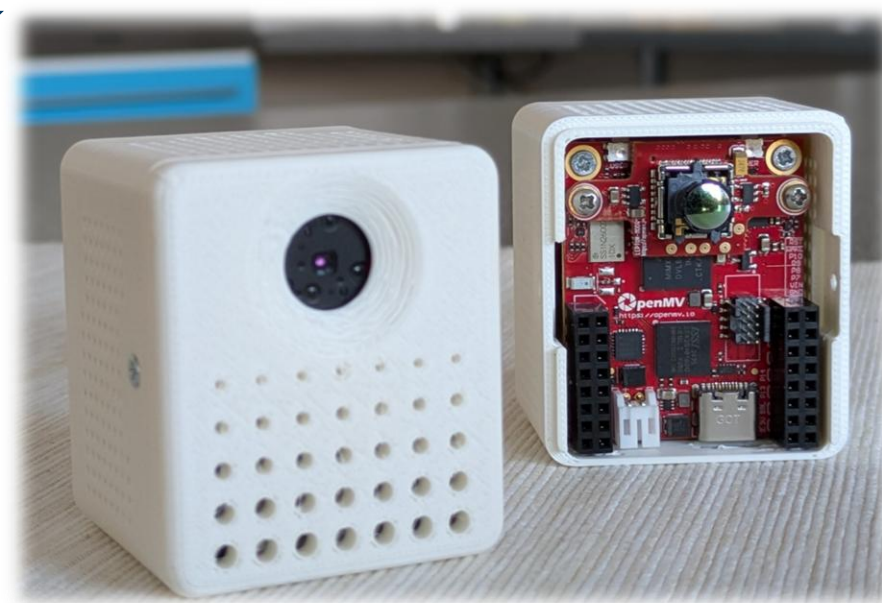
Living Lab na UCEEB pomáhá proměnit technologii v funkční službu – se zajištěným provozem, odpovědností a bezpečnou prací s daty.



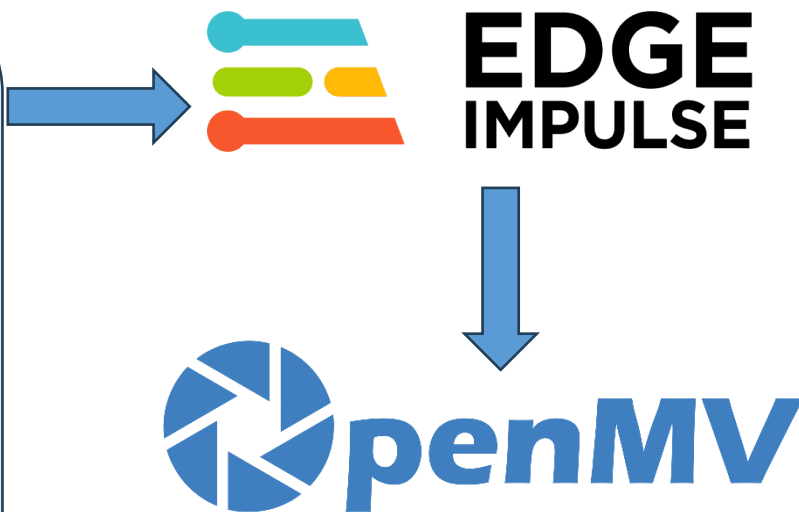
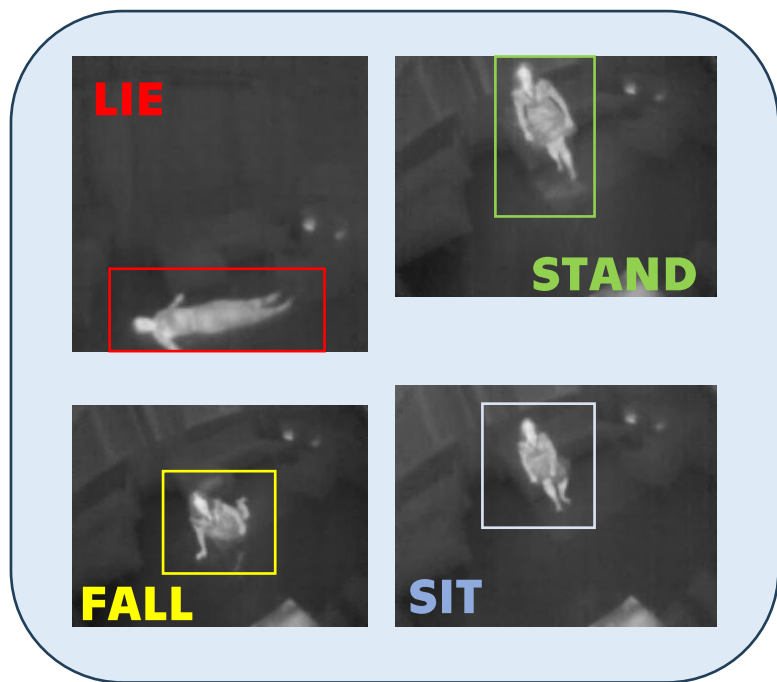


Detekce ležící osoby pomocí infračerveného senzoru

- Pády patří mezi nejčastější a zároveň nejnebezpečnější události ohrožující zdraví a životy starších osob
- Soukromí je zachováno díky infračervenému senzoru



Trénovací data





Klíčová teze

Senzory, síť a data jsou pouze základem. Skutečnou hodnotu v sociálních a zdravotních službách přináší až služba, která nad nimi stojí - platformy pro řízení péče, dohled, dispečink a provozní odpovědnost.

Technologie je podmínka. Hodnota vzniká teprve ve chvíli, kdy je napojena na proces, odpovědnost a návaznou službu.



↓
**Bez provozní vrstvy
zůstává řešení izolovaným pilotem**



Tři úrovně, které je nutné propojit

Technologie má jinou roli na úrovni města, budovy a konkrétního klienta.

Makro | město jako systém péče

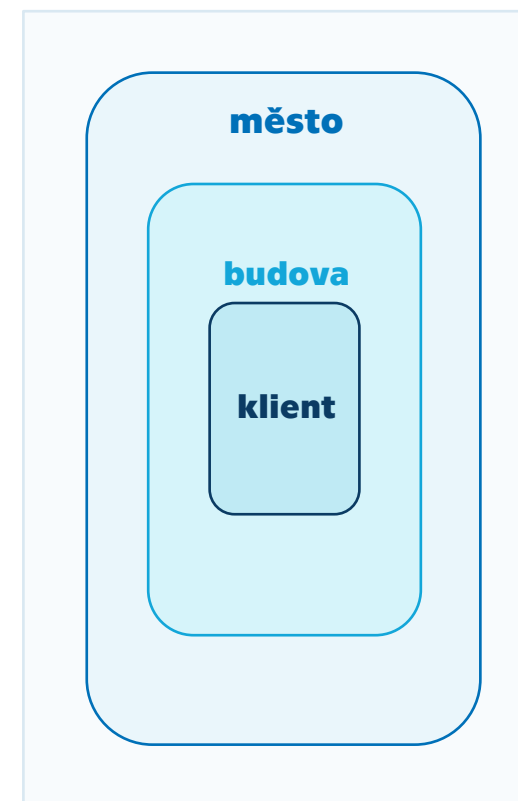
plánování služeb • agregovaná data • koordinace samosprávy • dostupnost a mobilita

Mezo | budova jako jednotka péče

správce • poskytovatelé • rezidenční a domácí prostředí • provozní návaznosti

Mikro | klient, data a intervence

SOS alarmy • senzory • změny chování • personalizované zásahy



Každá úroveň má vlastní data, vlastní odpovědnosti. Fungující služba je propojí do jednoho provozního modelu.

Nestačí mít dobrou technologii – klíčový je její přínos

Při výběru technologie je důležitější proces než produkt



**UNIVERSITY
CENTRE FOR ENERGY
EFFICIENT BUILDINGS
CTU IN PRAGUE**

vit.janovsky@cvut.cz

**Interreg
Europe**



**Co-funded by
the European Union**

TechSocialcare